



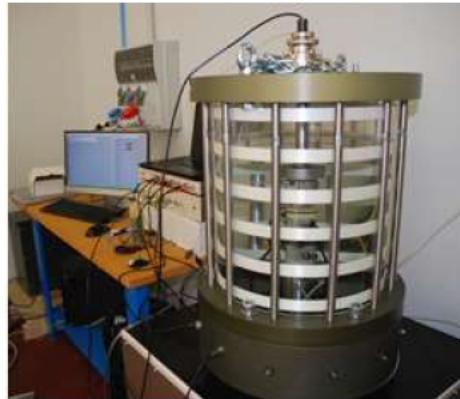
a)



b)



c)



d)



e)



f)

Attrezzature per prove geotecniche di laboratorio su provini di piccole, medie e grandi dimensioni: a) taglio diretto e residuo ($L = 150 \div 300$ mm); b) colonna risonante e taglio torsionale ciclico ($D = 38 \div 100$ mm); c) granulometro a scansione di immagine; d-e) prove triassili monotone, cicliche e dinamiche ($D = 38 \div 200$ mm); f) misure con trasduttori locali.